

SCHWERLAST-UNTERFLUR-HEBEBÜHNE

DIAMONDLIFT

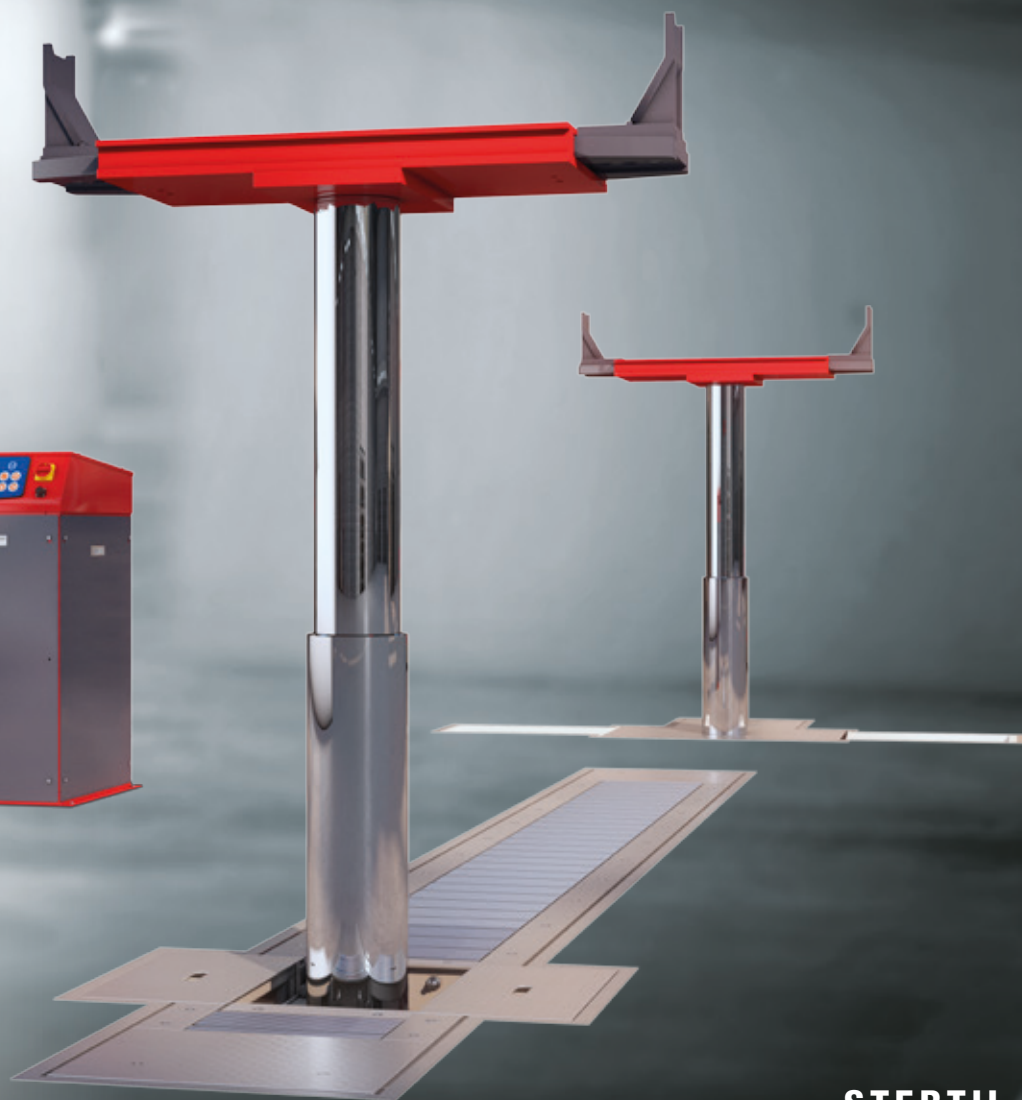
Die flexible Premium-Lösung mit einer Tragfähigkeit von 15.000 kg oder 16.000 kg pro Stempel und einer Gesamttragfähigkeit bis zu 64.000 kg

stertil® **KON**

DIAMOND LIFT



 **ebright**
SMART CONTROL SYSTEM



STERIL
SUPERIOR SOLUTIONS

Superior Solutions



Die Stertil-Gruppe ist Anbieter von individuellen und technisch hochentwickelten Lösungen für leistungsfähige Hebetchnik und Verladetechnik für Kunden in aller Welt unter Einbeziehung von hochqualifizierten lokalen Partnerbetrieben. Diese überlegenen Lösungen werden von einem Team aus professionellen Fachkräften mit einzigartigem Know-how entworfen, entwickelt und umgesetzt. Mit seinem hochqualifizierten Mitarbeiterstab, der internen Fachkompetenz und seiner internationalen Organisation hat sich Stertil-Koni als Weltmarktführer für Schwerlasthebetchnik etabliert.

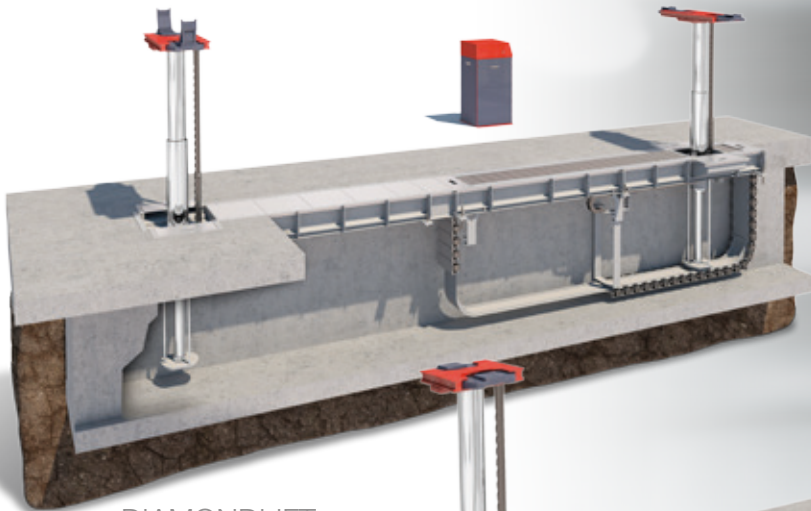


Sicher, umweltfreundlich und völlig flexibel

Die Baureihe DIAMONDLIFT setzt neue Standards im Markt für Unterflur-Stempelhebebühnen und bietet die freie Wahl für eine Vielzahl unterschiedlicher Werkstattssituationen. Egal ob es sich um einen Neubau oder eine Renovierung handelt, die DIAMONDLIFT-Konfigurationen können auch bei schwierigen Gebäudebedingungen an Ihre speziellen Anforderungen angepasst werden.

Die höchsten Sicherheitsstandards und Tests durch anerkannte externe Funktionen sowie die Überprüfung führen zu einer überlegenen, innovativen Hebelösung.

Stertil-Koni Unterflur- DIAMONDLIFT mit **ebright Smart Control System**



DIAMONDLIFT
mit Rahmen



DIAMONDLIFT mit Kassette



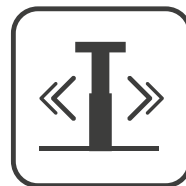
UMWELT
FREUNDLICH



TOUCH
SCREEN



HÖCHSTER
SICHERHEITS
STANDARD



VÖLLIG
FLEXIBEL

Steuerung über Farb-Touchscreen

Das revolutionäre **ebright Smart Control System** verbindet intuitive **Benutzerfreundlichkeit** mit umfassenden visuellen Informationen über den Hubvorgang. Die wichtigsten Vorteile:

- Touchscreen-Steuerung, kann selbst mit Handschuhen bedient werden
- Benutzerkonfigurierbare Optionen wie beispielsweise Sprachauswahl, Sicherheitswarnungen und Planmäßige Wartung
- 7"-Farb-Bildschirm, attraktive Grafik
- Alle relevanten Informationen auf einen Blick
- Benutzerkonfigurierbarer Eigentümer-ID-Schlüssel zur Verhinderung von nicht unautorisierter Bedienung

DIAMONDLIFT für jeden Fuhrpark



Stertil-Koni bietet Ihnen Lösungen speziell für Ihre Anforderungen. Sie haben die Wahl zwischen einer Kassetten- und einer Rahmenvariante für die Installation in unterschiedlichen Werkstattumgebungen, und darüber hinaus zwischen der Standard- und der Continuous Recess™-Version. Der Standard-DIAMONDLIFT verfügt über 1 oder 2 Parktaschen, wobei die Kopfstücke in den Parktaschen bodeneben versenkt werden. Ideal für Fahrzeuge mit geringer Bodenfreiheit. Die Continuous Recess™-Version mit breitem Grundrahmen oder Kassette wird für Fahrzeuge mit geringer Bodenfreiheit empfohlen, beispielsweise Stadtverkehrs- und Gelenkbusse, um Schäden am Fahrwerk des Fahrzeugs zu verhindern. Die beweglichen Stempel können innerhalb des gesamten Verfahrbereichs bis unter Bodenniveau eingefahren werden.

Breiter Einsatzbereich

- Tragfähigkeit von 15.000 kg bzw. 16.000 kg pro Stempel und bis zu 64.000 kg pro Hebebühne und Stempelkonfigurationen mit 2, 3 oder 4 Stempeln für Fahrzeuge mit mehreren Achsen
- Die beweglichen Stempel ermöglichen einen extrem flexiblen horizontalen Verfahrbereich:
 - Kassettenversion: 3.000 mm, 4.000 mm oder 5.200 mm
 - Rahmenversion: maßgeschneiderte Bereiche aufgrund der modularen Rahmenkonfiguration
- Hohes Anheben der Fahrzeuge bis zu 1.855 mm, für leichten Zugang
- Wahl zwischen Roll-Grubenabdeckung aus eloxiertem Aluminium oder Teleskop-Schiebepplatten aus Stahl
- Maximale Kopfstückebreite (inkl. Adapter) 1.395 mm
- Standardmäßig mit einem vollständigen Satz Hebeadaptoren ausgerüstet



Maximale, innovative Sicherheit

- Durch Schwerkraft einrastendes Verriegelungssystem mit Stufen von 75 mm und 21 Verriegelungspositionen ab 220 mm über Bodenhöhe
- Das Verriegelungssystem dient als Parksystem, um ungewolltes Absenken zu verhindern
- Innovative Ultraschallsensoren für Echtzeit-Synchronisierung
- Überfahrbare, rutschfeste Grubenabdeckungen aus eloxiertem mit einer Radlast von 6.000 kg und einer Punktlast von 3.400 kg
- Programmierbare Hubhöhe, geeignet für Doppeldeckerbusse und hohe Fahrzeuge
- Verriegelungsstangen aus extrem widerstandsfähigem, gehärtetem plasmanitriertem Stahl
- Alle elektrischen Bauteile befinden sich über Bodenniveau für optimale Zugänglichkeit



Klappadapter



Differentialadapter



Fahrwerksadapter

- Reibungslos arbeitende, horizontal bewegliche Stempel mit hydraulisch betätigtem invertiertem Zahnstangensystem
- Die HOME-Indikator zeigt dem Bediener an wenn alle Hubeinheiten vollstaendig abgesenkt sind und das anzuhebende Fahrzeug auf die Hebebühne auf- bzw. abgefahren werden kann
- Spezial-Hebebühnenkonfigurationen sind ebenfalls verfügbar

Einfache Nutzung und Wartung

- Einfacher Zugang zum Hydraulikaggregat für manuelles Absenken im Störfall (e.g. Stromausfall)
 - Alle Netzteile und Steuerungskomponenten befinden sich in der überirdischen Konsole, für einen einfachen Zugang für Fehlersuche und Wartung
- Aluminium-Grubenabdeckung verfügt über durchgehendes Scharnier ohne bewegliche Teile
 - Bewegliche Stempelbaugruppe und Abdeckungssystem mit invertiertem Zahnstangensystem mit Hydraulikantrieb
 - Selbsteinstellendes und selbstreinigendes hydraulisches Antriebssystem
 - Optionale Automatische Positionierung der verfahrbaren Hubeinheiten (Automatic Wheel Base Positioning, AWBP). Das optionale (AWBP)-System der beweglichen Hubvorrichtung ermöglicht die Programmierung von Voreinstellungen für eine unbegrenzte Anzahl an Fahrzeugen



Robustes Stertil-Koni Gleitsystem

Das speziell entwickelte, robuste Gleitsystem ist extrem widerstandsfähig und besonders effektiv bei der Verteilung hoher Punktlasten. Konventionelle Unterflurstempel haben ein Rollensystem, das häufig störanfällig ist aufgrund hoher Punktlasten, welche die Hebebühne beschädigen können.

Äußerst widerstandsfähige Stempel

- Hartverchromte Zylinderkolben, für eine hohe Lebensdauer
- Das Design der Teleskopstempel verfügt über innenliegende Dichtungen, die dadurch vor möglichen Schäden durch Schmutz und Staub geschützt sind

Langlebig, mit überlegenem Umweltschutz

- Das Oberteil des DIAMONDLIFT ist komplett feuerverzinkt
- **DiamondGuard®** ist eine qualitativ hochwertige Beschichtung, welche die Kassetten vor Elektrolyse und Korrosion sowie gefährlichen Werkstattflüssigkeiten schützt und Bodenverschmutzung verhindert
- Die DIAMONDLIFT Hochdruckhydraulik benötigt nur 18 Liter biologisch abbaubares Öl pro Stempel
- Alle Hydraulikkomponenten sind oberirdisch angeordnet, so dass im Fall von Undichtigkeiten keine Verschmutzung des Bodens auftritt



Intuitive
Bedienung

Hochauflösender
7"-Touchscreen

Eigenschaften

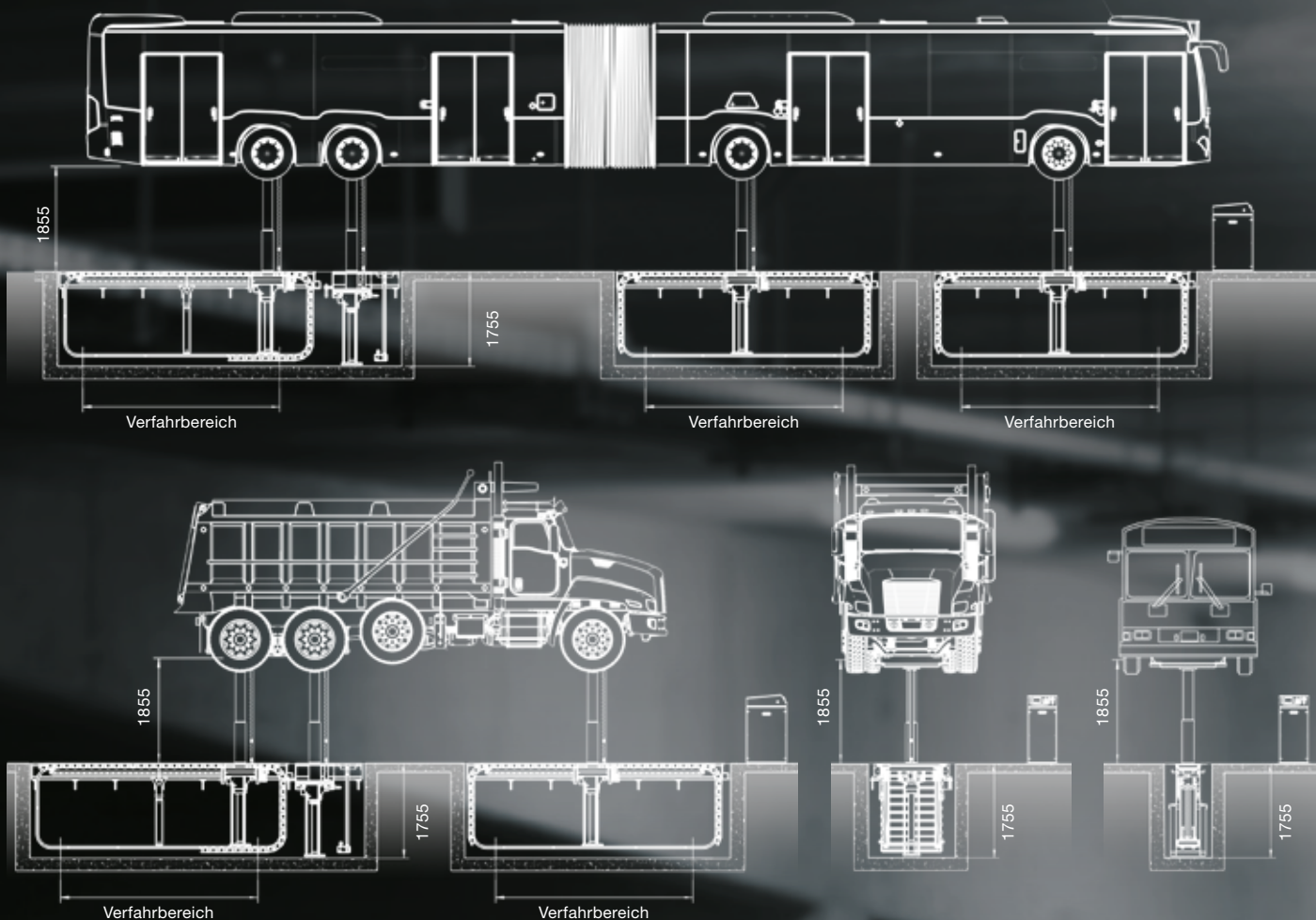
SMART CONTROL SYSTEM

- Hochauflösender 7"-Touchscreen
- Eigentümer- bzw. benutzerkonfigurierbares System mit Benutzer-ID-Schlüssel
 - Individuelle Benutzereinstellung für Sprache
 - Schutz vor unautorisierter Verwendung durch den persönlichen ID-Schlüssel
- Erinnerung für Wartung
- Visuelle Anzeige der maximalen programmierbaren Hubhöhe, falls eingestellt
- Warnungs- und Fehlerinformationen
- Bedienungshandbuch bei Bedarf am Bildschirm verfügbar
- Nachverfolgung spezifischer Betriebs- und Informationscodes
- Intuitive Bedienung:
 - Anzeige der aktuellen Hubhöhe
 - Kundenkonfigurierbarer Besitzer-ID-Schlüssel zur Verhinderung unautorisierter Bedienung
 - Anzeige der unterschiedlichen Betriebsmodi - alle, fest oder beweglich

Versionen	DIAMONDLIFT Kassette	DIAMONDLIFT Kassette + durchg. Vertiefung	DIAMONDLIFT Rahmen	DIAMONDLIFT Rahmen + durchg. Vertiefung
Aluminium-Rollenabdeckungssystem	✓	✓	✓	✓
Für die Rahmenversion ist als preisgünstige Alternative zu den Aluminium-Rollenabdeckungen eine Version mit Gleitabdeckungsplatten aus Stahl verfügbar	✗	✗	✓	✗
Continuous Recess™ mit einer beweglichen Auflage, bündig mit dem Werkstattboden abschließend und besonders gut für Fahrzeuge mit extrem geringer Bodenfreiheit geeignet	✗	✓	✗	✓
Parktaschen ¹ (Auflagen sind in der niedrigsten Position bündig mit dem Boden)	✓	✗	○	✗
Integrierte Abdeckungen für Vertiefungstaschen	✓	✗	○ ¹	✗
Einbautiefe	1830 mm	1830 mm	1700 mm	1700 mm
Minimal möglicher Radstand	1575 mm	1575 mm	1220 mm	1220 mm
Versenkte Radmulde	✓	✓	○	○
Flüssigkeitsdetektionssystem	✓	✓	✓	✓

¹ Wenn die optionalen Parktaschen bestellt wurden, werden sie mit den integrierten Abdeckungen geliefert

Technische Daten



Spezifikation	DIAMOND 64 - 70	DIAMOND 96 - 105	DIAMOND 128 - 140	
Tragfähigkeit	30.000 - 32.000	45.000 - 48.000	60.000 - 64.000	kg
Hubhöhe	1.855			mm
Grubentiefe	1.755			mm
Verfahrbereich Kassette	3000/4000/5200			mm
Verfahrbereich Rahmen	variabel zwischen 3048 und 5791			mm
Minimaler Radstand	beginnend bei 1220			mm
Hubzeit / Senkzeit	90/90			Sek.
Druckluftversorgung	Gefiltert/geregelt auf 140 l/m bei 4 Bar			
Stromversorgung	Drehstrom, 400			Volt
Motorleistung	2 x 3,7	3 x 3,7	4 x 3,7	kW

Weitere Informationen

Setzen Sie sich mit uns in Verbindung, wenn Sie weitere Information über DIAMONDLIFT oder über ein anderes Topprodukt von Stertil-Koni haben möchten. Wir stehen Ihnen jederzeit gerne zur Verfügung.



Stertil B.V.
 Postfach 23
 9288 ZG Kootsterille
 Die Niederlande
 Tel. +31 (0)512 334444
 www.stertilkoni.com
 vehiclelifts@stertilkoni.nl
 Stertil-Koni
 @Stertil

