

AUTOLIFT OHNE PER-
SONENBEGLEITUNG

REX PF

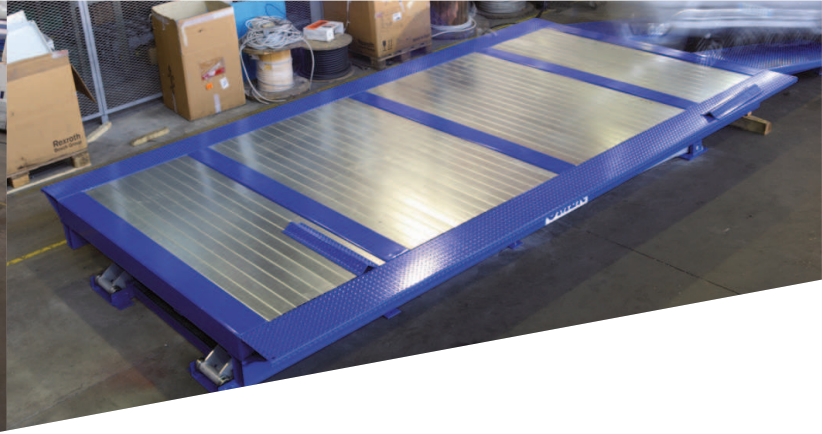




IN DEN AUF DIESER SEITE

dargestellten Fotos kann man die bemerkenswerte Vielseitigkeit der Hebebühne Rex PF (mit festem Punkt) sehen, die aufgrund der Abmessungen der Hebebühne (5.200 mm) und der Tragkraft (bis 3.000 Kg) auch für das Parken von Fahrzeugen mit großem Hubraum und sehr langem Radstand geeignet ist.





DIE HEBEBÜHNE

wird aus mehreren verzinkten Dauben gebildet, die zwar eine große Robustheit aufgrund der Profilform dieser Dauben erhalten, jedoch den Eindruck von Leichtigkeit verleihen.

Die Maschine ist extrem kompakt, denn die Struktur der Hebebühne, die zwar extrem robust ist, benötigt eine Grube von nur 510 mm.





BITTE BEACHTEN SIE DAS DETAIL

der Feststellvorrichtung auf der Hebebühne (serienmäßig) für die korrekte Positionierung des Fahrzeugs vom vorderen Rand. Ein solches Detail ermöglicht die Sicherstellung des Fahrzeugs vor unvorhergesehenen Vorwärtsbewegungen während der Verschiebung der Hebebühne. Die Feststellvorrichtung wird auch für den hinteren Teil wiederholt.

DIE ZUVERLÄSSIGKEIT

des Produkts von Omer ermöglicht das Parken jeder Art von Fahrzeugen mit dem schwersten Teil, d. h. der Motorraum, der sich im vorderen Fahrzeugteil befindet, am überhängenden Teil der Hebebühne, ohne dass die Hebebühne dadurch beeinträchtigt wird.





DIE HEBEBÜHNE

wird im unten befindlichen Teil durch ein Stahlgerüst getragen, das ihre Zuverlässigkeit garantiert.

Die Änderung der Breite des Seitenprofils der Hebebühne (siehe Foto) ermöglicht es, die Breite der Hebebühne der Maschine an die vom Kunden geforderte Breite anzupassen, wodurch die Auflageflächen erhöht werden.



DIE BEIDEN GLEITBASEN

der Beine von Rex PF werden am Boden durch mechanische Blöcke befestigt. Die Räder werden durch verschleißfeste Kunststoffbuchsen montiert, um die Reibung größtenteils zu verhindern und folglich die Lebensdauer des Produkts zu verlängern.

Auch der feste Teil ist mit einer Basis ausgestattet, die am Boden durch mechanische Blöcke befestigt und auch mit einem Stift montiert wird, der in verschleißfeste Kunststoffbuchsen eingeführt wird. Die Lebensdauer des Produkts profitiert zweifelsohne davon.





DAS HYDRAULIKSYSTEM

besteht aus zwei Kolben (von Omer S.p.A. hergestellt), die jeweils mit einem Differentialventil ausgestattet sind, das für die Ableitung von großen Unterschieden des Öldrucks bestimmt ist.

Sollte dies vorkommen (zum Beispiel aufgrund des Bruchs einer hydraulischen Verbindung und des daraus folgenden sofortigen Austretens von Öl) schließt das Elektroventil mit sofortiger Wirkung die Verbindungsbohrung zwischen dem Kolben und den hydraulischen Verbindungen, sodass das Austreten von Öl aus dem Kolben und das eventuelle darauf folgende Herunterfallen der Hebebühne verhindert wird. Außerdem sind auf einer Stange, die seitlich vom linken Kolben (beim Betrachten des Fotos) angebracht ist, die beiden Endschaltertypen für die Einstellung des Hubs der Hebebühne positioniert. Der dritte Endschalter (der auf dem Foto erkennbar ist) ist für den Fall eines eventuellen Bruchs von einem der anderen beiden an einem sicheren Ort positioniert.



DER VERBINDUNGSKASTEN

zwischen der Maschine und der Schalttafel ist auf dem unteren Distanzstück des Beines an einem festen Punkt positioniert, um maximal zugänglich zu sein.

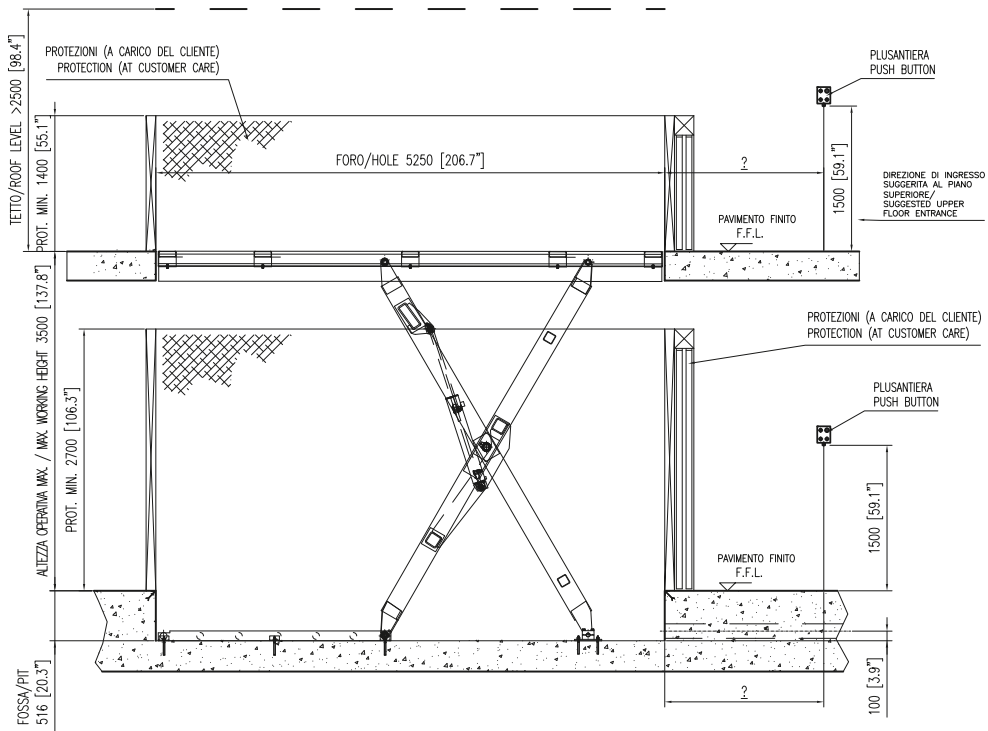
Alle Anlagen werden vorher auf der Maschine installiert.

Auf den Fotos wird deutlich, dass der Stromkreis perfekt in der Maschine integriert ist, jedoch bequem vom Wartungspersonal erreicht werden kann.

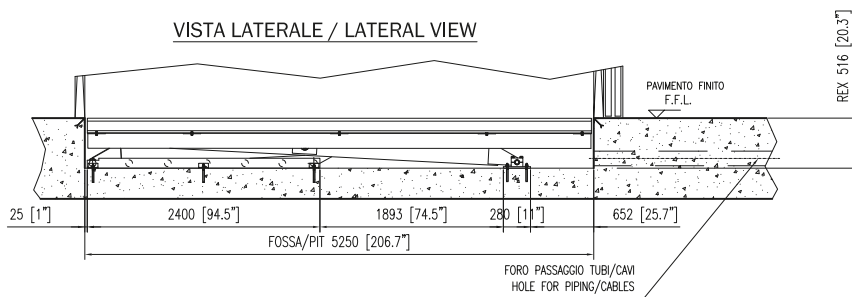


REX

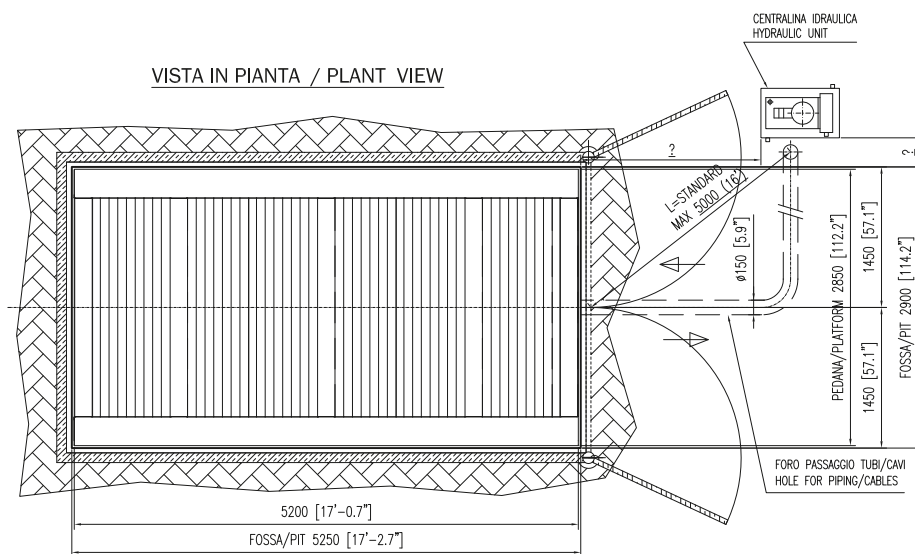
REX 30 PF



VISTA LATERALE / LATERAL VIEW



VISTA IN PIANTA / PLANT VIEW



	Tragkraft	Standardhub	Max. Hub	Min. Hebebühne	Standard-Hebebühne	Max. Hebebühne	Grube	Leistung	Geschwindigkeit	Versorgung	Standardgewicht	Hinweise
REX PF	3000 kg.	3500 mm	3500 mm	2320x4700 mm	2850x5200 mm	3000x5600 mm	516 mm	4 kw	0,06 m/s	400 v / 50 hz	3000 kg.	
	6608 lbs	137,8 inch	137,8 inch	91,3x185 inch	112,2x204,7 inch	118,1x220,5 inch	20,3 inch	5,4 hp	2,4 inch/s	400 v / 50 hz	6608 lbs	

ZUBEHÖR

■ STANDARD ARTIKEL □ OPTIONALER ARTIKEL

BESCHREIBUNG	REX PF	Hinweise
Standard Farben BLAU RAL 5005 und SILBER RAL 7040	■	
Nr. 1 Standard Plattform mit Elektrostatik galvanisierte glatte Dauben	■	
Max. Hubhöhe 3500 mm.	■	
Nr. 2 Basen zur Befestigung in der Grube	■	
Nr. 2 Hubzylindern	■	
Nr. 2 "totmann" Bedientafeln mit Schlüssel	■	
Sicherheitssteuermodul für Magnetschalter und Elektroschlösser	■	
Nr. 1 Hydraulikaggregat mit Motor	■	
Nr. 1 Schaltschrank	■	
Standard-Stromversorgung 230-400 V/3Ph/50 - 460 V/3Ph/60	■	
Nr. 2 Radhalter L=745 mm	■	
/ 2 Stopps	■	
Sicherheit elektromechanische Verriegelung	■	
Nylon Verpackung	■	
Schrauben/Verankerungsdübeln	■	
Ausser standard Plattform	□	Siehe technisches Datenblatt
Befliesbare Plattform	□	Fliesengewicht max 70 Kg. für QuadratmeterGrube wird entsprechend mit der Fliesenstärke modifiziert, fügen Sie eine intensive Nutzungsoption hinzu
Lagerrad für intensive Nutzung	□	Empfohlen für mehr als 10 Zyklen / Tag
Zusätzlicher Stopp (dritte Haltestelle)	□	
Zusätzliche Bedientafel	□	
Zusätzliche Bedientafel Design-Stil	□	
Edelsthal Bedientafel	□	
Elektromechanische Verriegelung	□	
Elektromechanische Verriegelung	□	
Elektrische Versorgung für Kronenberg oder Prudhomme Elektroschlösser	□	
Zusätzliche Magnetschalter	□	
Automatische Steuerung für jede Bedientafel	□	Anwendbar nur bei geschlossene Schacht
automatische Rückkehr zu einem vordefinierten Etage (nur mit automatische Steuerung)	□	Anwendbar nur bei geschlossene Schacht
automatische Rückkehr zu einem vordefinierten Etage in Brandfall	□	Anwendbar nur bei geschlossene Schacht
Ferbedienung jede Empfänger	□	Max.Strahl 5 mt
Ferbedienung jede Sender	□	Max.Strahl 5 mt
Blinklicht	□	
Sirene	□	
2 Farben Ampel (Rot / Grün)	□	

BESCHREIBUNG	REX PF	Hinweise
2 Farben Ampel (Rot / Grün) Design-Stil	<input type="checkbox"/>	
Wasserdichte galvanisierte Abdeckung für Hydraulikaggregat für Außeninstallation	<input type="checkbox"/>	
Wasserdichte Bedientafel IP 54	<input type="checkbox"/>	
Soft Starter	<input type="checkbox"/>	
Hydraulikaggregat mit geringer Schallemission	<input type="checkbox"/>	Auf Anfrage
Notabstiegsmanöver mit Handpumpe	<input type="checkbox"/>	
Nr. 1 feste Geländer H=1.200 mm. (je. Meter)	<input type="checkbox"/>	
Nr. 1 entfernbares Geländer H = 1.200 mm (je. Meter)	<input type="checkbox"/>	
Lichtschrank zur Kontrolle der Fahrzeugposition H = 600 mm	<input type="checkbox"/>	
Fotozellen zur Kontrolle der Fahrzeughöhe (Nr. 2)		
Lichtschranke für die Türbereichskontrolle H = 150 mm	<input type="checkbox"/>	
Lichtschranke für die Türbereichskontrolle H = 300 mm	<input type="checkbox"/>	
Laser scanner für den Kontrollbereich	<input type="checkbox"/>	
nicht standard Stromversorgung	<input type="checkbox"/>	Auf Anfrage
Ausser standard Farbe*	<input type="checkbox"/>	
Heissverzinkung	<input type="checkbox"/>	Plattform, Scheren und Basen
MASCHINE AUF PALETTE	<input type="checkbox"/>	
Palette für Dauben	<input type="checkbox"/>	
KISTE HYDRAULIKAGGREGAT	<input type="checkbox"/>	