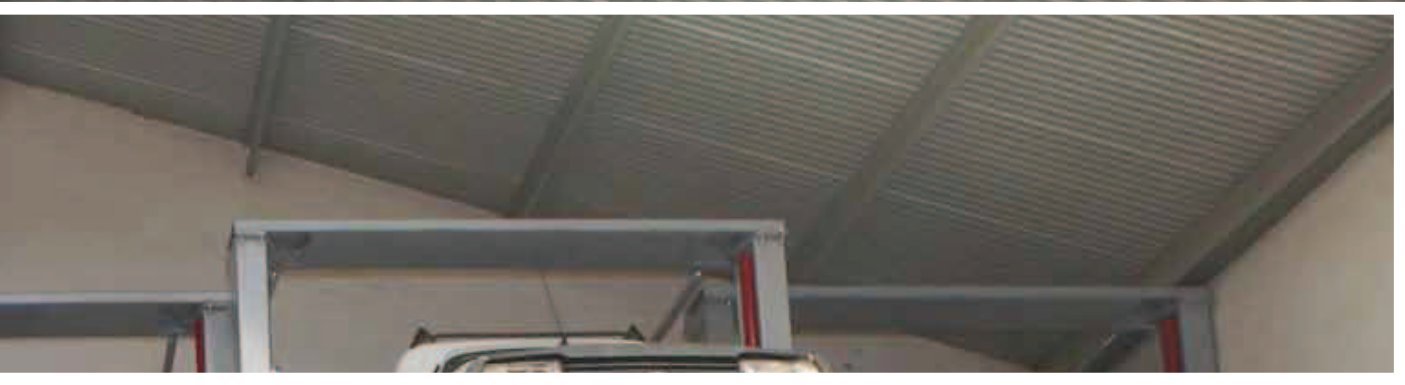


TRIPARK



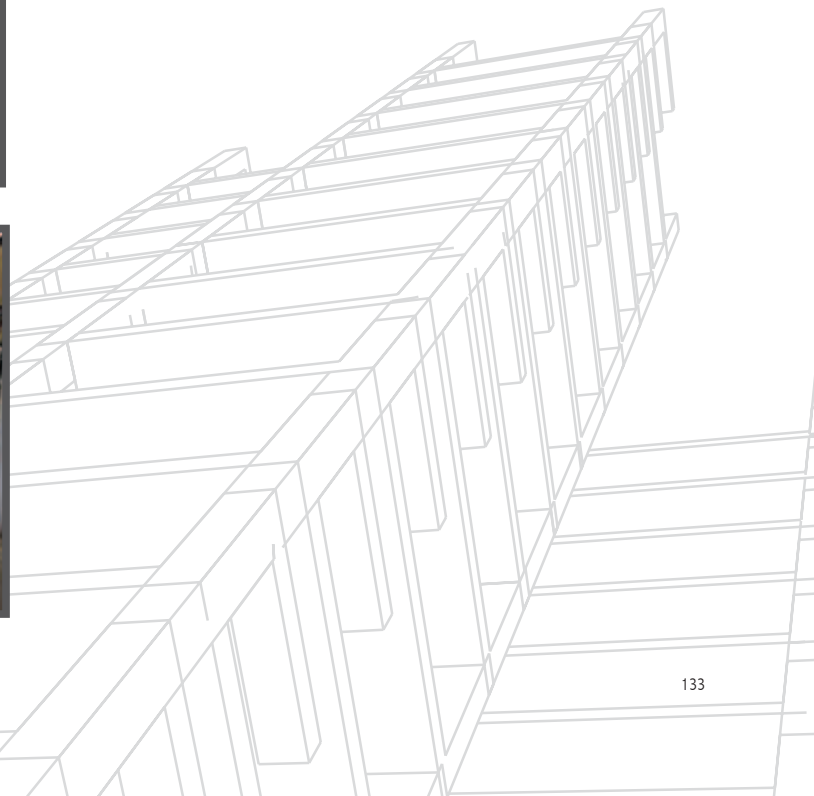


TRIPARK





Tripark ist eine extrem nützliche Maschine, wenn wenig Platz vorhanden und ein Mehrfachparkplatz erforderlich ist.
Die Maschine ist extrem kompakt, und ihr Platzbedarf wird auf ein Mindestmaß reduziert.



TRIPARK



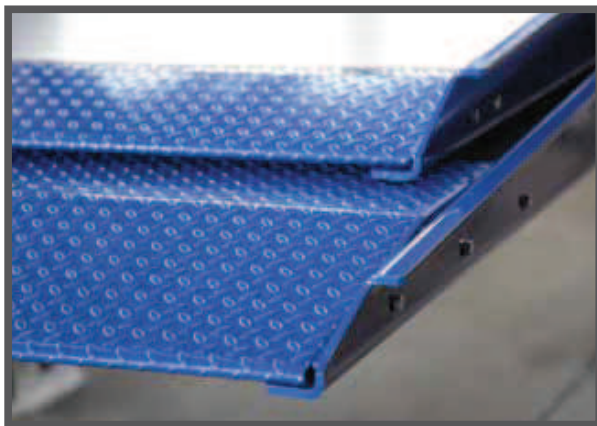
Es ist zu beachten, wie es extrem schnell und wirksam möglich ist, bis zu drei Fahrzeuge dort zu parken, wo der Platz nur für ein Fahrzeug bestimmt ist. Außerdem liegt die Tragkraft der einzelnen Hebebühne bei 2.500 Kg. was folglich das Parken von allen auf dem laufenden Markt existierenden Fahrzeugen ermöglicht.



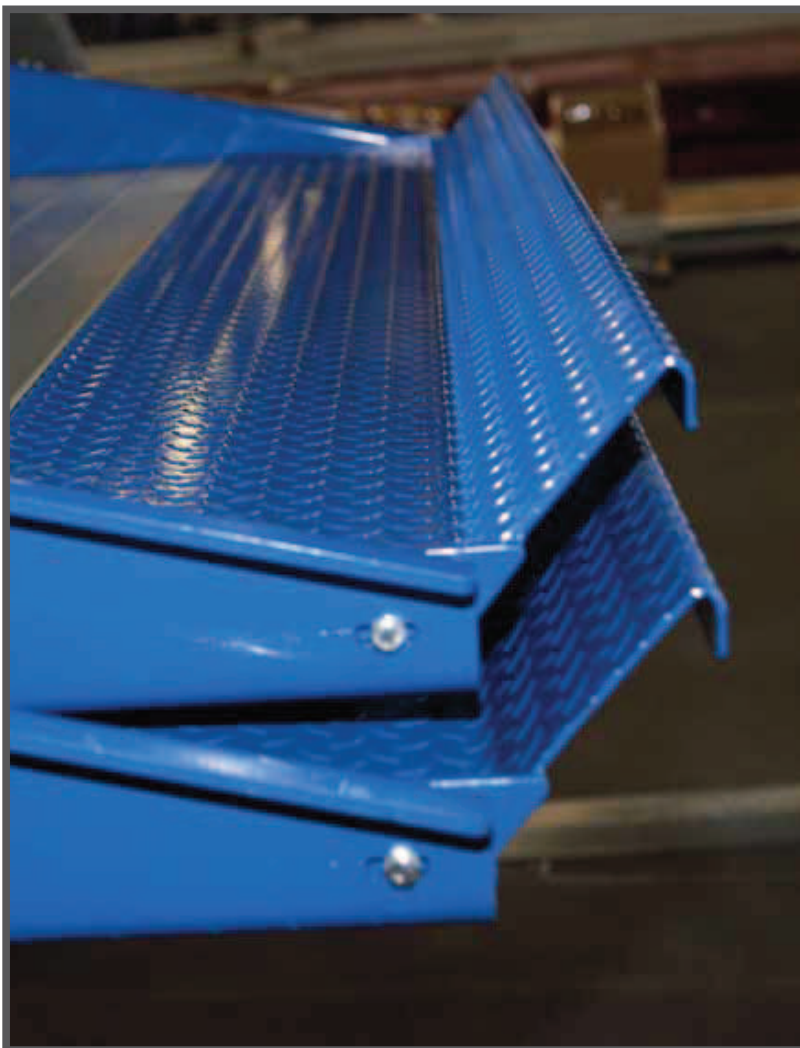
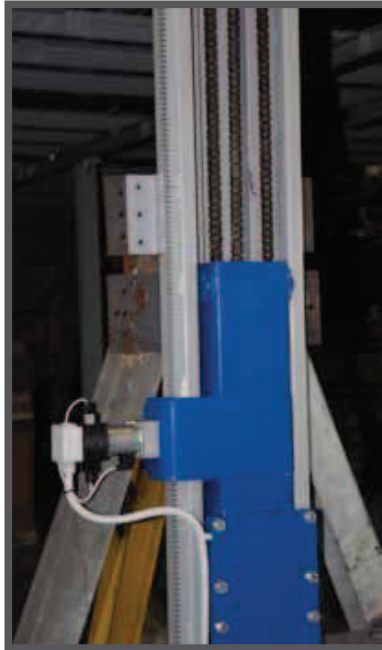
Die Entnahmesequenz der oberen beladenen Hebebühne durch die untere Hebebühne, auch Paketsystem genannt, markiert die Kompaktheit des Produkts auch in der Bewegungsphase.

Praktisch wird die erste Hebebühne nach Entfernung der darunter stehenden Fahrzeuge angehoben, bis sie sich an die zweite höhere Hebebühne hängt, um das letzte Fahrzeug wieder auf den Boden zu stellen. Das einzi-

ge Manöver, das die Entkopplung der oberen Hebebühne ermöglicht, ist das soeben beschriebene. Ein solcher Vorgang wurde mit der beschriebenen Sequenz für hohe Sicherheitsanforderungen ausgearbeitet.



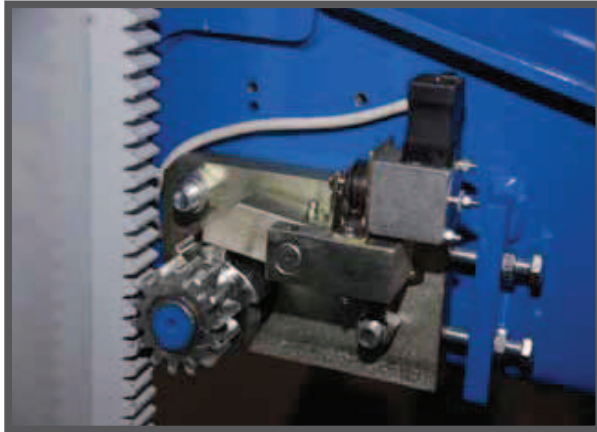
Die Abfahrt der oberen Hebebühne durch die mitgelieferte Rampe ist ein extrem wendiges Manöver, denn diese Rampe bildet ein Stück mit der oberen Hebebühne.



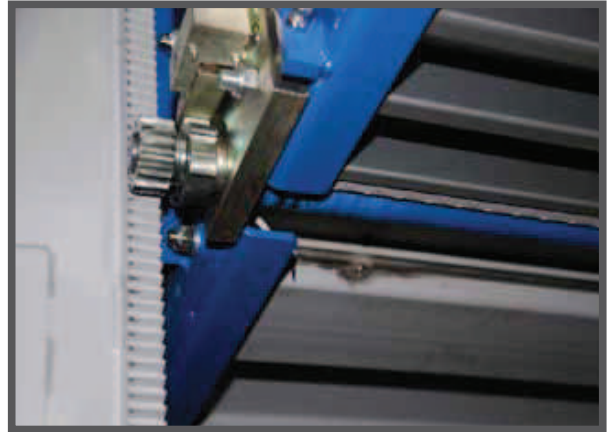
Die Struktur der Schulter ist in einer Weise geförm, um die gleitende Bewegung des Systems in eine flussige und leise Art entlang der Säule zu ermöglichen.

Inzwischen die Robustheit garantiert die Sicherheit des auf der Plattform geparkte Fahrzeugs.

Die Plattformen vom Tripark schrägen im vorderen Teil nach unten, auf dem Weg die Stütze von den Räder vom PKW auf den vorderen Radhalter zu begünstigen; das verhindert die Rückwärtsbewegung vom Auto während der Abwärts- und Aufwärtsphase; das vermeidet auch potenziellen Fälle der Maschine selber von der Plattform.



Die mechanische Sicherheitsverriegelung der Plattform ist an der Seite des Ritzels der Torsionsstabes angeordnet, und ermöglicht die Blockierung in völliger Sicherheit der Plattformen je. Drei Zentimeter (der Abstand zwischen einem Zahn und dem anderen des Ritzels)

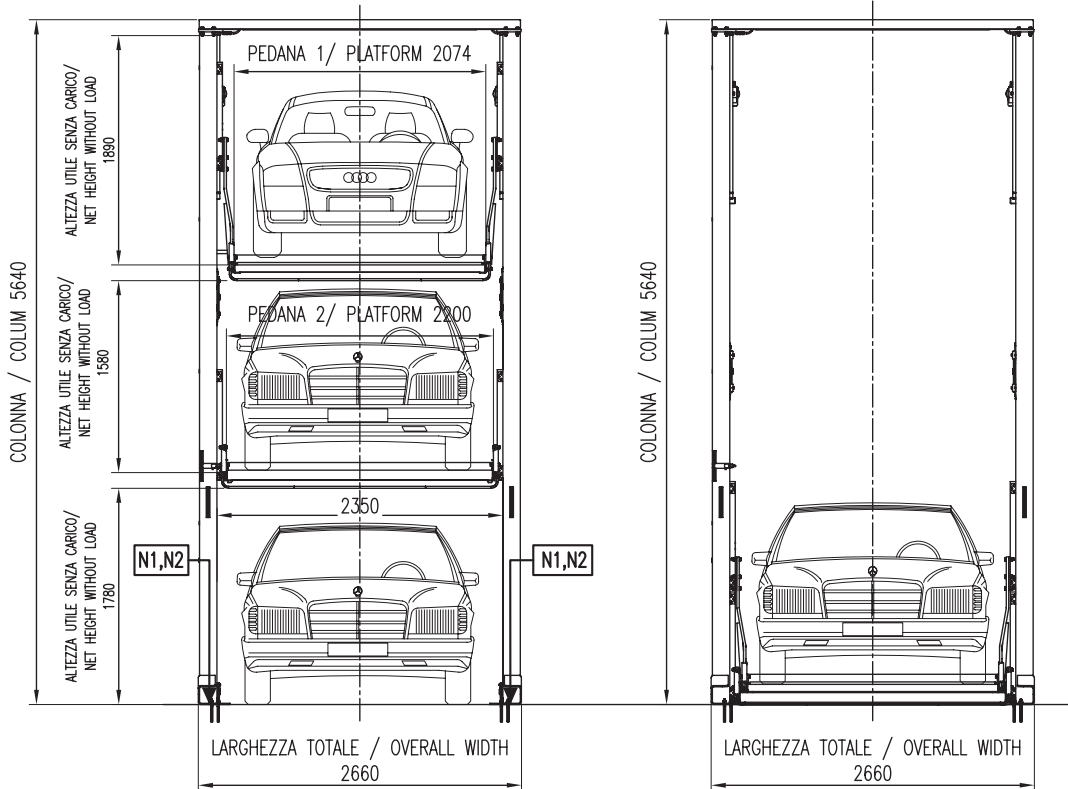
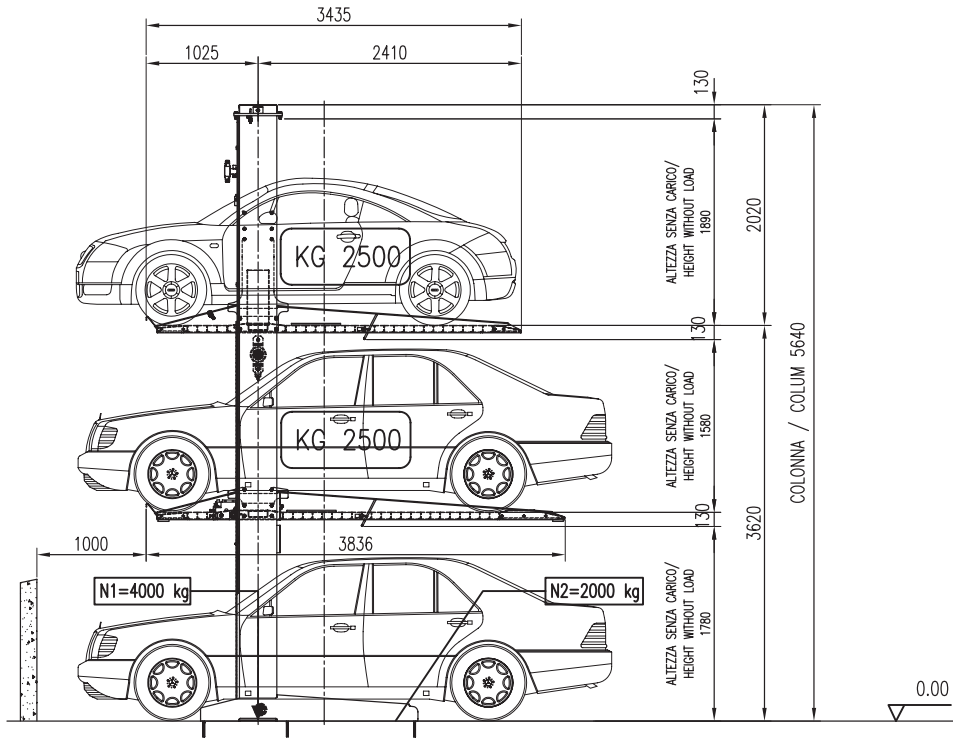


Das Detail der Halterung des Torsionsstabes weist darauf hin, dass die Position des Ritzels hinsichtlich der Zahnstange durch die Verschiebung der Halterung eingestellt werden kann.

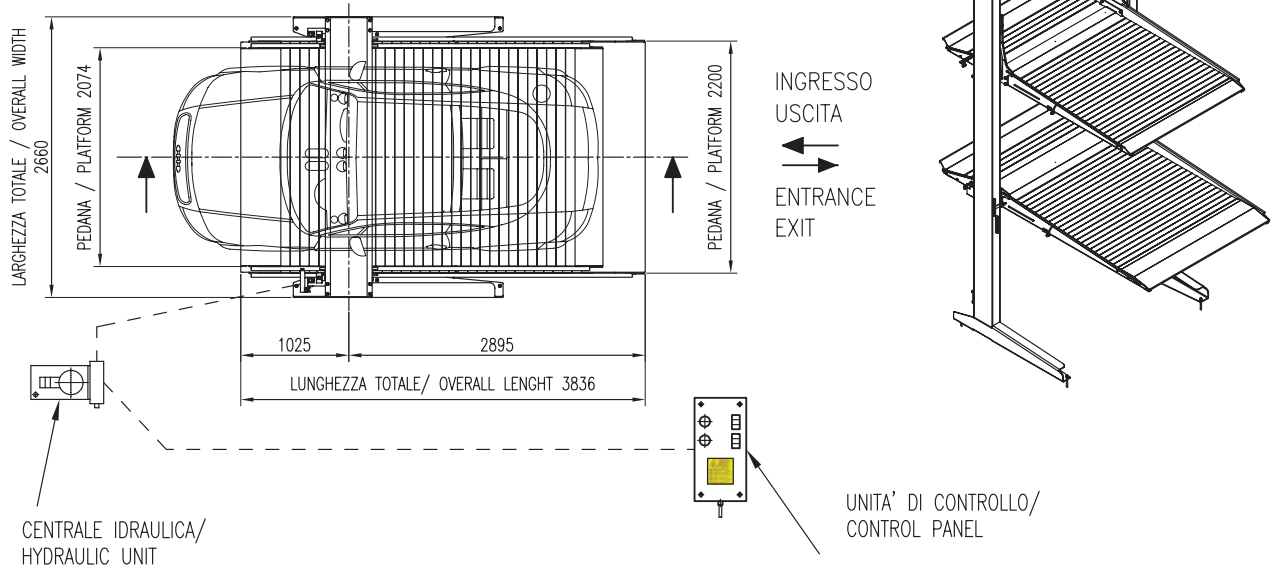


Die Maschine ist mit einem System mit Photozellen zur Kontrolle der Positionierung der Fahrzeuge auf den Hebebühnen ausgestattet. Ein solches System erweitert deutlich die Sicherheit des Produkts und verhindert mögliche Schäden zwischen den Hebebühnen, wenn sich die Fahrzeuge auf den Hebebühnen befinden. Das System funktioniert mit einem Sender und einem Rückstrahler auf der entgegengesetzten Seite, sodass eine Schranke gebildet wird. Wenn der Strahl unterbrochen wird, halten die Hebebühnen sofort an.





VISTA IN PIANTA / PLANT VIEW



	Tragkraft	Standardhub	Max. Hub	Min. Hebebühne	Standard-Hebebühne	Max. Hebebühne	Abstand der Hebebühne	Grube	Leistung	Geschwindigkeit	Versorgung	Standardgewicht	Hinweise
TRIPARK	2.500+ 2.500 kg.	1.850- 3.500 mm	2.100 mm		2.175x3.900 2.070x3.620 mm	2.400x3.900 2.295x3.620 mm	1.850- 1.650- 1.610 mm		2,6 kw	0,03 m/s	400 v / 50 hz	3.000 kg.	
	5.510+ 5.510 lbs	72,8- 137,8 inch	82,7 inch		85,6-81,5 x142,5 inch	94,5- 90,4x142,5 inch	72,8-65- 63,4 inch		3,5 hp	1,2 inch/s	400 v / 50 hz	6.608 lbs	

ZUBEHÖR

■ STANDARD □ OPTIONAL

BESCHREIBUNG	TRIPARK	HINWEISE
Standardfarben : BLAU und SILBER	■	
Nr. 2 Säulen mit Hubwagen	■	
Nr. 2 Ladeflächen aus verzinktem Blech	■	
Nr. 1 Torsionsstab	■	
Nr. 2 Vorderrad-Feststellvorrichtungen	■	
Nr. 1 Bedienung mit „Totmannsteuerung“	■	
Nr. 1 Hydraulikaggregat	■	
Verfügbare Spannung : 400-460V/3Ph/50-60Hz	■	
Elektromechanische Sicherheitsvorrichtungen	■	
Nylonverpackung	■	
Bedienungs-Säule	□	
Verzinkte Abdeckung für im Freien verwendbares Steuergerät	□	
Aufpreis für wasserdichte, im Freien verwendbare Bedienung IP 65	□	
Blinklicht	□	
Alarm	□	
Handpumpensatz	□	
Photozelle für die Anwesenheit von Fahrzeugen unter der Hebebühne	□	
Feuerverzinkung	□	