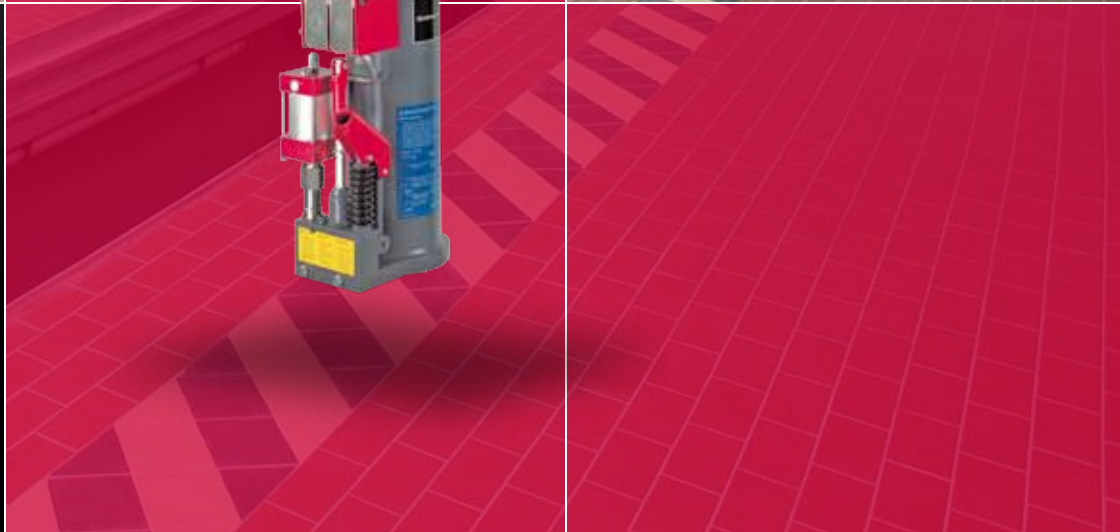
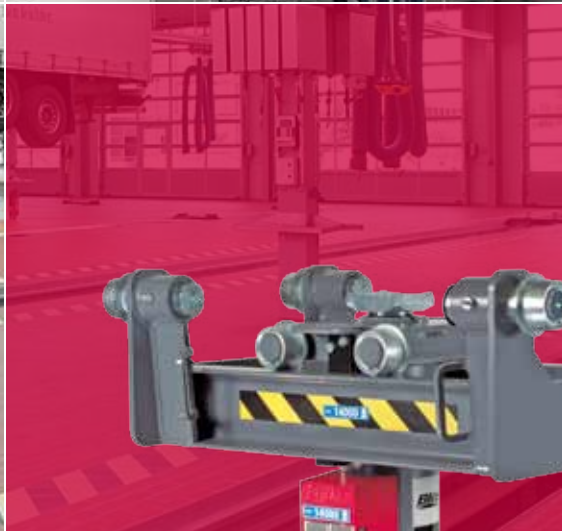
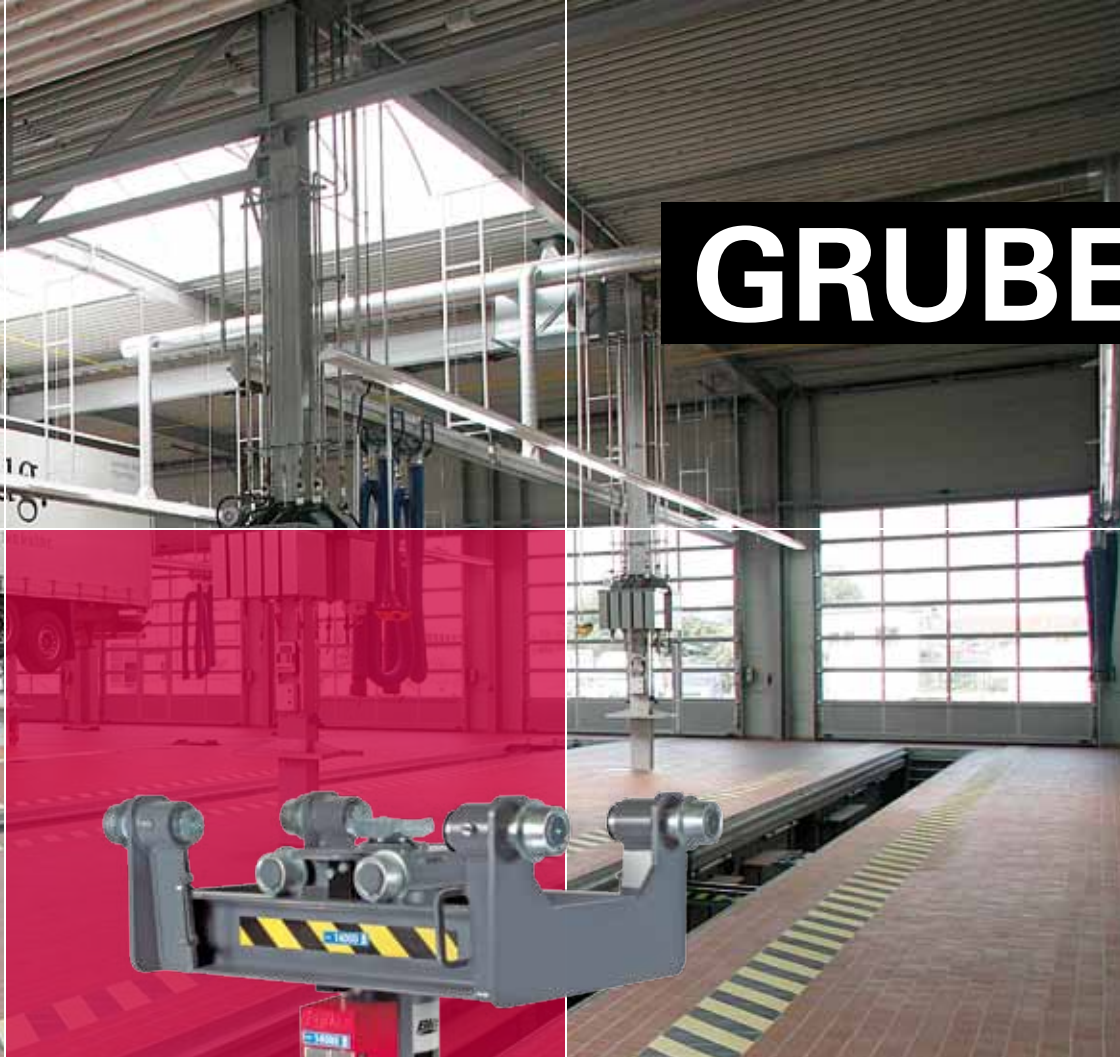


# BLITZ GRUBENHEBER

HÄNGEND



**Blitz**<sup>®</sup>

BlitzRotary.com

# SICHERHEIT & ERGONOMIE



BLITZ-HEBER WERDEN VON BEGINN AN UNTER DER PRÄMISSE ENTWICKELT, EIN HÖCHSTMASS AN SICHERHEIT FÜR DEN BE- DIENER ZU ERZIELEN – OHNE KOMPROMISSE. DAS ERGEBNIS SIND HEBER, DIE HINSICHT- LICH IHRER SICHERHEITSAUSSTATTUNG MASSSTÄBE IN DER MODERNEN HEBETECH- NIK SETZEN.



**GROSSFLÄCHIGE BEDIENTASTEN** Hängende Grubenheber von BLITZ werden über großflächige Bedientasten gesteuert. Diese lassen sich übrigens problemlos auch mit Handschuhen betätigen.

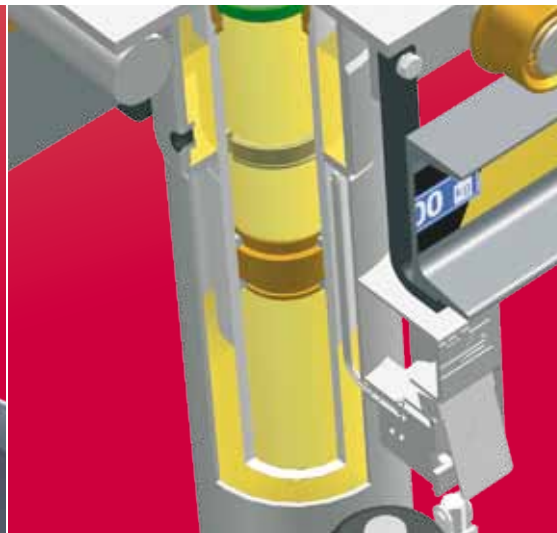
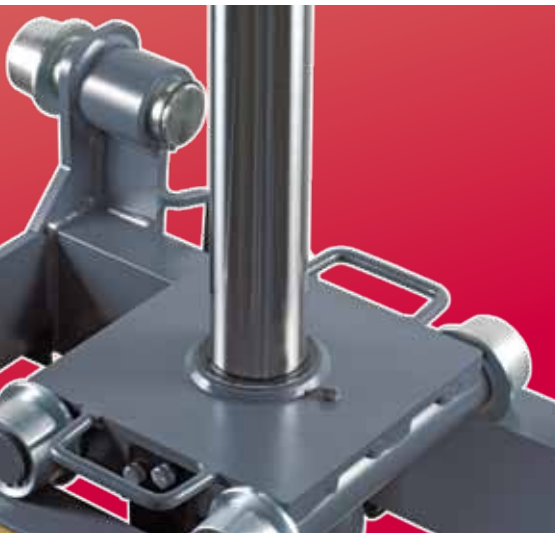


**ERGONOMISCHES FARBKONZEPT** Wir bei Blitz sehen Rot – zumindest wenn es um die Bedienung unserer Grubenheber geht. Alle Bedienelemente sind farblich mit der Farbe Rot gekennzeichnet und verhindern dadurch wirksam Fehlbedienungen.

**SICHER VERBUNDEN** Alle ölführenden Baugruppen sind bei BLITZ direkt am Heber angeflanscht. Verschleißanfällige Komponenten, wie z.B. Schlauchverbindungen etc. entfallen dadurch völlig. Ganz nebenbei ermöglicht diese Bauweise ein Maximum an freiem Durchgang zwischen Heber und Grubenwand.

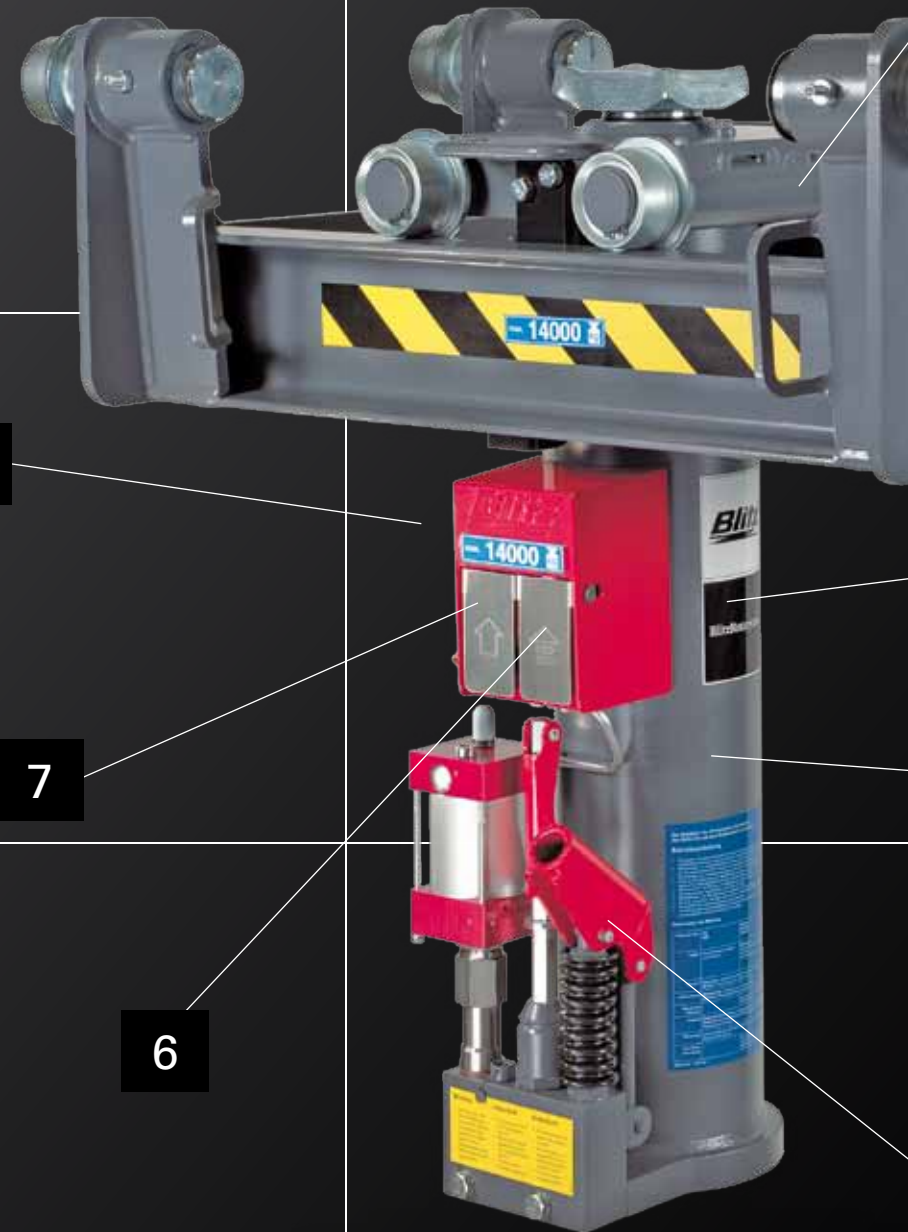
**SICHER ABGEDICHTET** Die Abdichtung zwischen Kolbenstange und Druckzylinder erfolgt über Manschetten auf innenliegenden Manschettenträgern. Dadurch ist eine Verletzung der Dichtmanschetten bei äußerlicher Beschädigung der Kolbenstange ausgeschlossen. Ein Druckverlust in Verbindung mit einem unkontrollierten Absinken des Hebers wird vermieden.

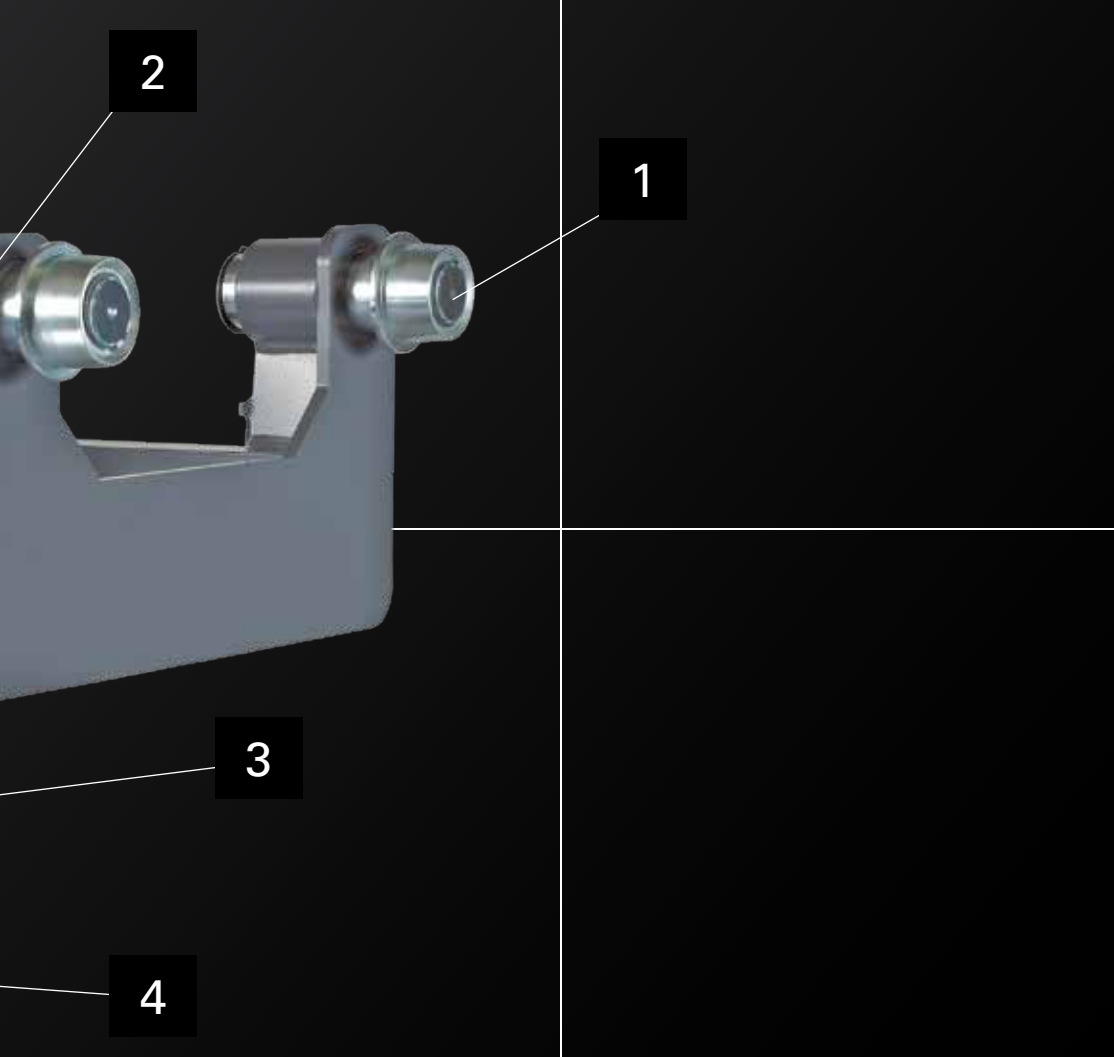
**SICHER DIMENSIONIERT** Die stabile Bauweise der BLITZ-Heber zeigt sich auch an den äußerst großzügig dimensionierten Kolbenstangendurchmessern. Externe Kräfteinwirkungen und Biegemomente werden auf diese Weise sicher kompensiert.



# FEATURES

HÄNGENDE GRUBENHEBER VON BLITZ GIBT ES SERIENMÄSSIG IN ÜBER 100 VERSCHIEDENEN AUSFÜHRUNGEN. DIE GROSSE ANZAHL UNTERSCHIEDLICHER AUSSTATTUNGS-VARIANTEN MACHT ES LEICHT, SICH FÜR EINEN HEBER VON BLITZ ZU ENTSCHEIDEN. DIE UNIVERSELLE BAUART DER HEBER ERLAUBT DEN EINSATZ FÜR ALLE GÄNGIGEN GRUBEN-PROFILE. VERSCHIEDENE FAHRGESTELLAUSFÜHRUNGEN ERMÖGLICHEN ZUDEM EINE INDIVIDUELLE ANPASSUNG AN DIE GRUBE.





■ **1. LEICHTGÄNGIGKEIT** Die serienmäßige Nadellagerung der Fahrgestellrollen erlaubt ein müheloses Verschieben des Hebers innerhalb der Grube. ■ **2. LANGLEBIGKEIT** Sowohl Kolbenstange als auch Pumpenkolben sind zum Schutz vor Korrosion und Verschleiß hartverchromt. ■ **3. VOLLHYDRAULISCHE HUBEINHEIT** Durch das patentierte BLITZ-Rostschutzsystem wird bei jeder Hub- bzw. Senkbewegung der Zylinder beidseitig der Dichtmanschette mit Öl überflutet. Sowohl Kolbenstange als auch Zylinder sind dadurch immer vollständig im Ölbad. Das bedeutet: kein Rost an der Zylinderwand! ■ **4. ZEITERSPARNIS I** Die hydraulisch-pneumatische Zwangsrückführung ermöglicht ein schnelles Rückfahren des Stempels auch ohne Last. Im Unterschied zu Grubenhebern konventioneller Bauart wird der Stempel förmlich in seine Ruhestellung „gezogen“. ■ **5. Genauigkeit** Mit dem stufenlosen Feinhub wird ein genaues Einrichten des Grubenhebers am Fahrzeug möglich. Wichtig zum feinfühligem Anheben sowie beim Einsetzen von Aggregaten. ■ **6. ZEITERSPARNIS II** Der hydraulisch-pneumatische Schnellhub sorgt für ein rasches Anfahren der Kolbenstange bis zum Lastaufnahmezeitpunkt. ■ **7. KAFTERS PARNIS** Der Lasthub über Luftmotor erlaubt ein Heben der Last auf Knopfdruck – ganz ohne körperlichen Einsatz. ■ **8. ERGONOMIE** Um eine maximale Bewegungsfreiheit in der Grube zu erzielen sind die Bedienelemente frontseitig angeflanscht. Großflächige Tasten ermöglichen eine feinfühligere Steuerung auch mit Handschuhen.

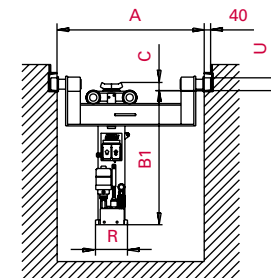
**AUS DER PRAXIS FÜR DIE PRAXIS** Die Meinung unserer Kunden ist uns wichtig. Ideen und Produktdetails wurden daher im Rahmen von Leaduser-Workshops erarbeitet.



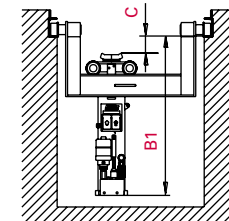
# PLUNGER

<b>GH</b>	2 HANDPUMPEN (AB 10T)
<b>GHS</b>	2 HANDPUMPEN (AB 10T), SCHNELLHUB
<b>GHUS</b>	2 HANDPUMPEN (AB 10T), SCHNELLHUB, ZWANGSRÜCKFÜHRUNG
<b>GHSP</b>	LUFTMOTOR, SCHNELLHUB, 1 HANDPUMPE
<b>GHUSP</b>	LUFTMOTOR, SCHNELLHUB, 1 HANDPUMPE, ZWANGSRÜCKFÜHRUNG
<b>GHUSE</b>	ELEKTROHYDRAULISCH, SCHNELLHUB, 1 HANDPUMPE, ZWANGSRÜCKFÜHRUNG

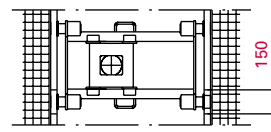
		4	6	10	14	16	20	30
	TRAGKRAFT	4,5T	6,5T	11 T	15,5T	17,5T	22 T	33 T
	AUFNAHMEBOHRUNG	55 MM	55 MM	55 MM	55 MM	80 MM	80 MM	80 MM
<b>R</b>		180 MM	180 MM	180 MM	200 MM	240 MM	240 MM	240 MM
<b>U</b>		80 MM	80 MM	80 MM	80 MM	95 MM	95 MM	95 MM
	HUB	600 MM	600 MM	600 MM	600 MM	600 MM	600 MM	600 MM
	GEWICHT	182 KG	182 KG	182 KG	210 KG	280 KG	280 KG	280 KG
<b>B1<sup>1</sup></b>	FAHRGESTELL STANDARD	838 MM	838 MM	838 MM	838 MM	856 MM	856 MM	836 MM
<b>C</b>		51 MM	51 MM	51 MM	51 MM	86 MM	86 MM	106 MM
<b>B1<sup>1</sup></b>	FAHRGESTELL ABGESENKT	1026 MM	1026 MM	1026 MM	994 MM	1014 MM	1014 MM	-
<b>C</b>		-137 MM	-137 MM	-137 MM	-107 MM	-72 MM	-72 MM	-
	<b>L</b>							
	HUB	800 MM	800 MM	800 MM	800 MM	800 MM	800 MM	800 MM
	GEWICHT	202 KG	202 KG	202 KG	227 KG	310 KG	310 KG	310 KG
<b>B1<sup>1</sup></b>	FAHRGESTELL STANDARD	1038 MM	1038 MM	1038 MM	1038 MM	1056 MM	1056 MM	1056 MM
<b>C</b>		51 MM	51 MM	51 MM	51 MM	86 MM	86 MM	106 MM
<b>B1<sup>1</sup></b>	FAHRGESTELL ABGESENKT	1226 MM	1226 MM	1226 MM	1194 MM	1214 MM	1214 MM	1250 MM
<b>C</b>		-137 MM	-137 MM	-137 MM	-107 MM	-72 MM	-72 MM	-95 MM
	FAHRGESTELL-AUSFÜHRUNGEN (FÜR L-PROFIL)							
<b>A</b>	TYP V1	830-920 MM	830-920 MM	830-920 MM	830-920 MM	830-920 MM	830-920 MM	<sup>2</sup>
<b>A</b>	TYP V2	920-1010 MM	920-1010 MM	920-1010 MM	920-1010 MM	920-1010 MM	920-1010 MM	<sup>2</sup>
<b>A</b>	TYP V3	1010-1100 MM	1010-1100 MM	1010-1100 MM	1010-1100 MM	1010-1100 MM	1010-1100 MM	<sup>2</sup>



FAHRGESTELL  
STANDARD



FAHRGESTELL  
ABGESENKT



EINBAUÖFFNUNG FÜR  
GRUBENPROFILE

<sup>1</sup> Bitte 30 mm Bodenfreiheit hinzurechnen

<sup>2</sup> Maßanfertigung

# TELESKOP

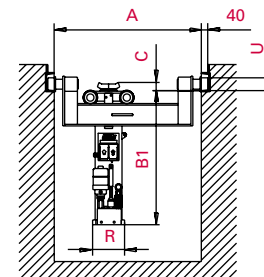
**GHUS** 2 HANDPUMPEN (AB 10T), SCHNELLHUB, ZWANGSRÜCKFÜHRUNG

**GHUSP** LUFTMOTOR, SCHNELLHUB, 1 HANDPUMPE, ZWANGSRÜCKFÜHRUNG

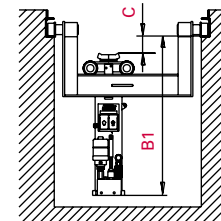
	10/4	14/6	14/14	20/14	14/14/14
TRAGKRAFT	11/14,5T	15,5/6,5T	15,5/15,5T	22/15,5T	15,5/15,5/15,5T
AUFNAHMEBOHRUNG	35 MM	35 MM	55 MM	55 MM	55 MM
<b>R</b>	180 MM	200 MM	240 MM	240 MM	360 MM
<b>U</b>	80 MM	80 MM	80 MM	95 MM	80 MM
<b>P</b>					
HUB	1100 MM	1100 MM	1200 MM	1200 MM	1300 MM
GEWICHT	198 KG	230 KG	290 KG	290 KG	2
<b>B1</b> <sup>1</sup> FAHRGESTELL STANDARD	838 MM	838 MM	864 MM	865 MM	2
<b>C</b>	92 MM	94 MM	118 MM	125 MM	2
<b>B1</b> <sup>1</sup> FAHRGESTELL ABGESENKT	1026 MM	995 MM	1022 MM	1014 MM	2
<b>C</b>	-137 MM	-63 MM	-40 MM	-33 MM	2
FAHRGESTELL-AUSFÜHRUNGEN (FÜR L-PROFIL)					
<b>A</b> TYP V1	830-920 MM	830-920 MM	830-920 MM	830-920 MM	2
<b>A</b> TYP V2	920-1010 MM	920-1010 MM	920-1010 MM	920-1010 MM	2
<b>A</b> TYP V3	1010-1100 MM	1010-1100 MM	1010-1100 MM	1010-1100 MM	2

<sup>1</sup> Bitte 30 mm Bodenfreiheit hinzurechnen

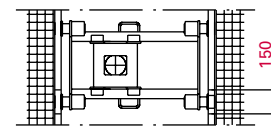
<sup>2</sup> Maßanfertigung



FAHRGESTELL  
STANDARD



FAHRGESTELL  
ABGESENKT



EINBAUÖFFNUNG FÜR  
GRUBENPROFILE

## ERGONOMIE

- Ergonomische Fahrgestelle
- Ergonomisches Farbkonzept
- Großflächige Bedientasten

# +10%

**IHR NUTZEN** Erhöhter Durchsatz

## FREIGABEN

- Freigaben führender Fahrzeug-Hersteller

**IHR NUTZEN** Von OEM's getestet

## MODULAR

- Breite Produktpalette – für jede Anwendung der richtige Grubenheber
- Baukasten-System
- Größtest Angebot an Lastaufnahmemitteln & Zubehör am Markt

**IHR NUTZEN** Erhöhter Durchsatz

## SCHNELLER EINSATZBEREIT

- Hohe Fertigungstiefe – langfristige Ersatzteilversorgung
- Stabiles & sicheres Unternehmen (Dover Corporation)
- Geschulte Vertriebspartner
- Made in Germany
- Erfahrung in der Hebetchnik seit 1925

**IHR NUTZEN** Geringe Ausfallzeit

## LANGLEBIGKEIT

- Ausgelegt und getestet auf min. 30.000 Hubzyklen
- Massive Bauweise
- 2-Schicht Lackierung

# 30.000+

**IHR NUTZEN** Geringe Gesamtbetriebskosten (TCO - Total Cost of Ownership)

# Blitz<sup>®</sup>

BlitzRotary.com

BlitzRotary GmbH  
Hüfinger Straße 55  
D-78199 Bräunlingen  
Telefon +49.771.9233.0  
Telefax +49.771.9233.99  
info@blitzrotary.com  
www.blitzrotary.com

A **DOVER** COMPANY

